

WOHNUNG NR. 6A.1

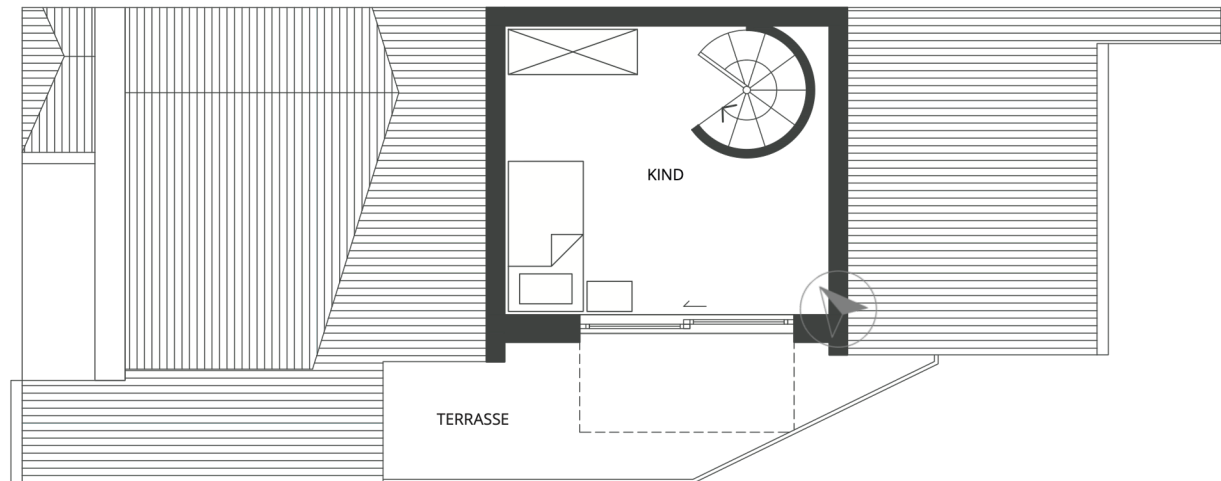
2 ZIMMER / DACHGESCHOSS / SPITZBODEN

ZIMMER	ca. 18,81 m ²
FLUR	ca. 3,30 m ²
BAD	ca. 3,70 m ²
WOHNEN/ESSEN	ca. 26,50 m ²
KOCHEN	ca. 7,89 m ²
BALKON	ca. 5,09 m ²

WOHNFLÄCHE - DG ca. 65,29 m²

Alle Flächenangaben sind ca.-Angaben.

Die nachfolgenden Pläne sind nur insoweit verbindlich, als in ihnen Darstellungen enthalten sind, auf die in der Urkunde Bezug genommen wird. Im Übrigen sind die Darstellungen nur beispielhaft und geben die entgeltliche Bauausführung nicht wieder. Die Zeichnung erhebt insoweit keinen Anspruch auf Vollständigkeit und Richtigkeit. Änderungen können sich aufgrund von Planungsänderungen oder behördliche Auflagen ergeben. Die Wohnflächenberechnung erfolgt gemäß der WoFIV.



Maßstab 1:100



WOHNUNG NR. 6A.2

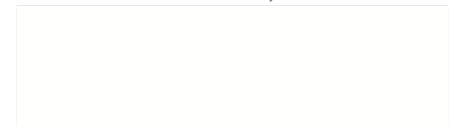
2 ZIMMER / DACHGESCHOSS / SPITZBODEN

SCHLAFEN ca. 13,54 m²

DACHTERRASSE ca. 4,93 m²

WOHNFLÄCHE - SB ca. 18,47 m²

GESAMTWOHNFLÄCHE ca. 83,76 m²



Alle Flächenangaben sind ca.-Angaben.

Die nachfolgenden Pläne sind nur insoweit verbindlich, als in ihnen Darstellungen enthalten sind, auf die in der Urkunde Bezug genommen wird. Im Übrigen sind die Darstellungen nur beispielhaft und geben die entgeltliche Bauausführung nicht wieder. Die Zeichnung erhebt insoweit keinen Anspruch auf Vollständigkeit und Richtigkeit. Änderungen können sich aufgrund von Planungsänderungen oder behördliche Auflagen ergeben. Die Wohnflächenberechnung erfolgt gemäß der WoFIV.